



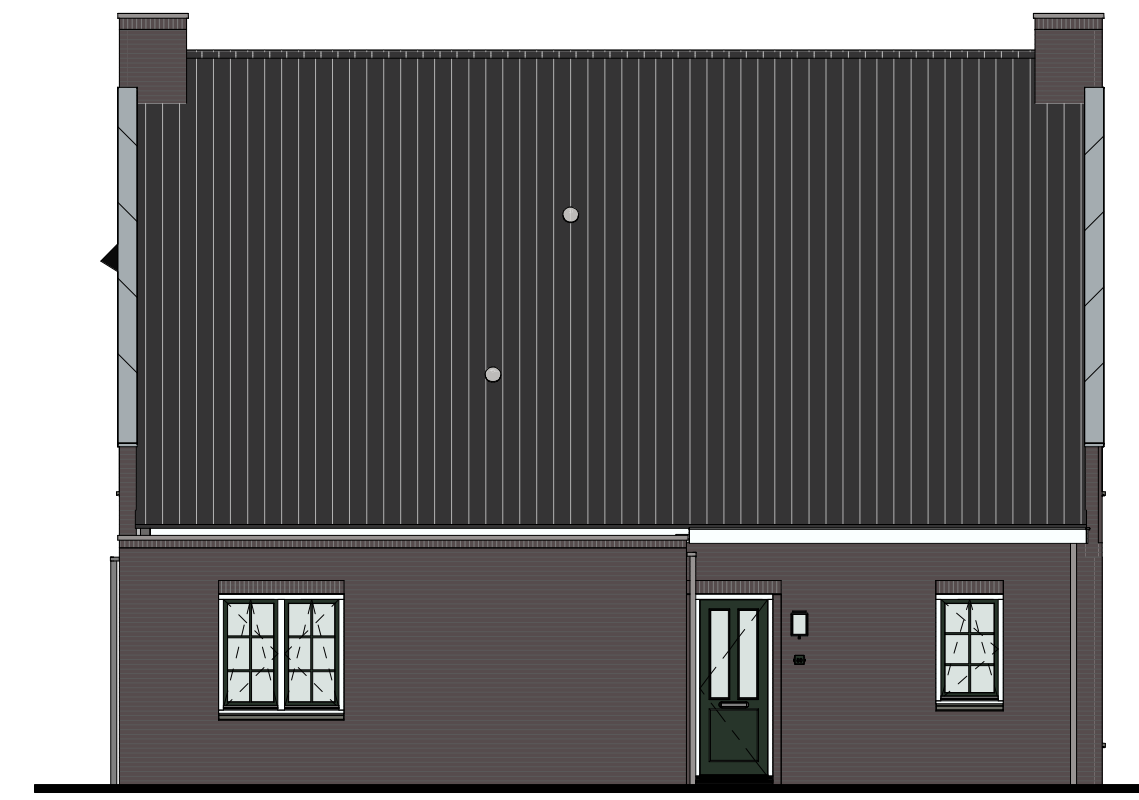
bnr. 3

Voorgevel



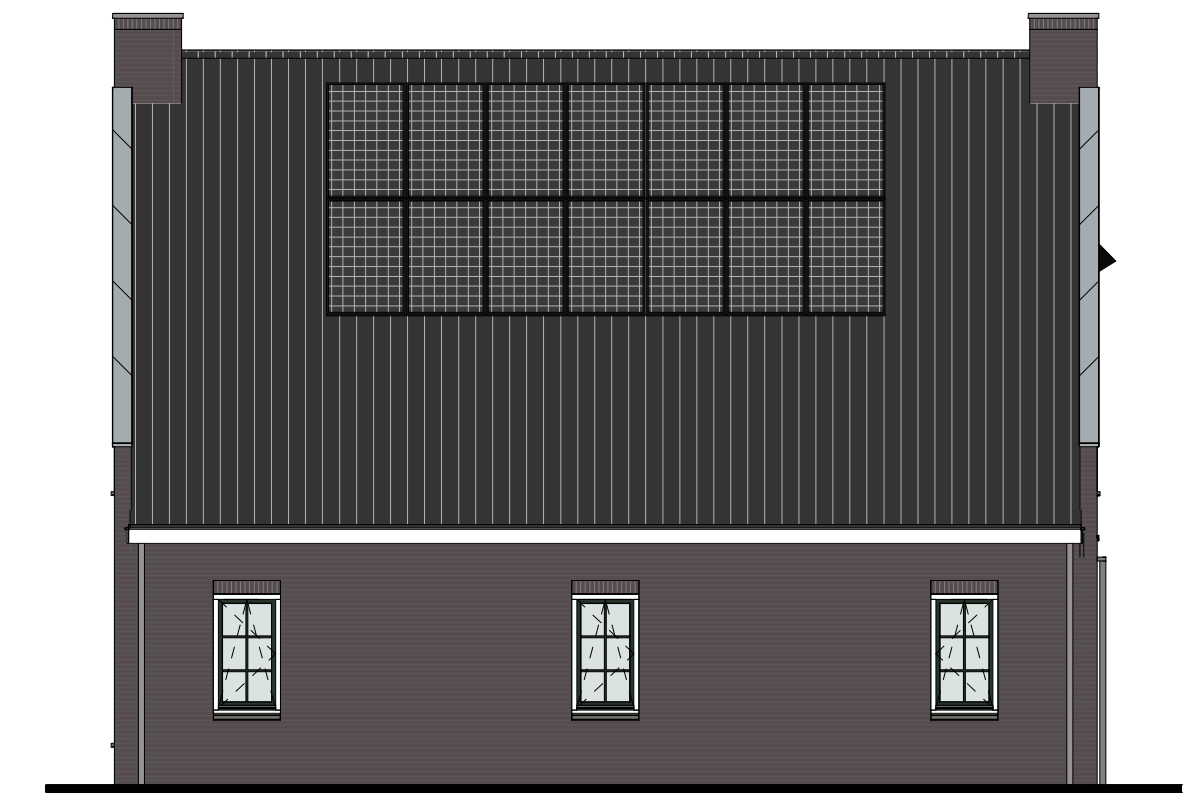
bnr. 3

Achtergevel



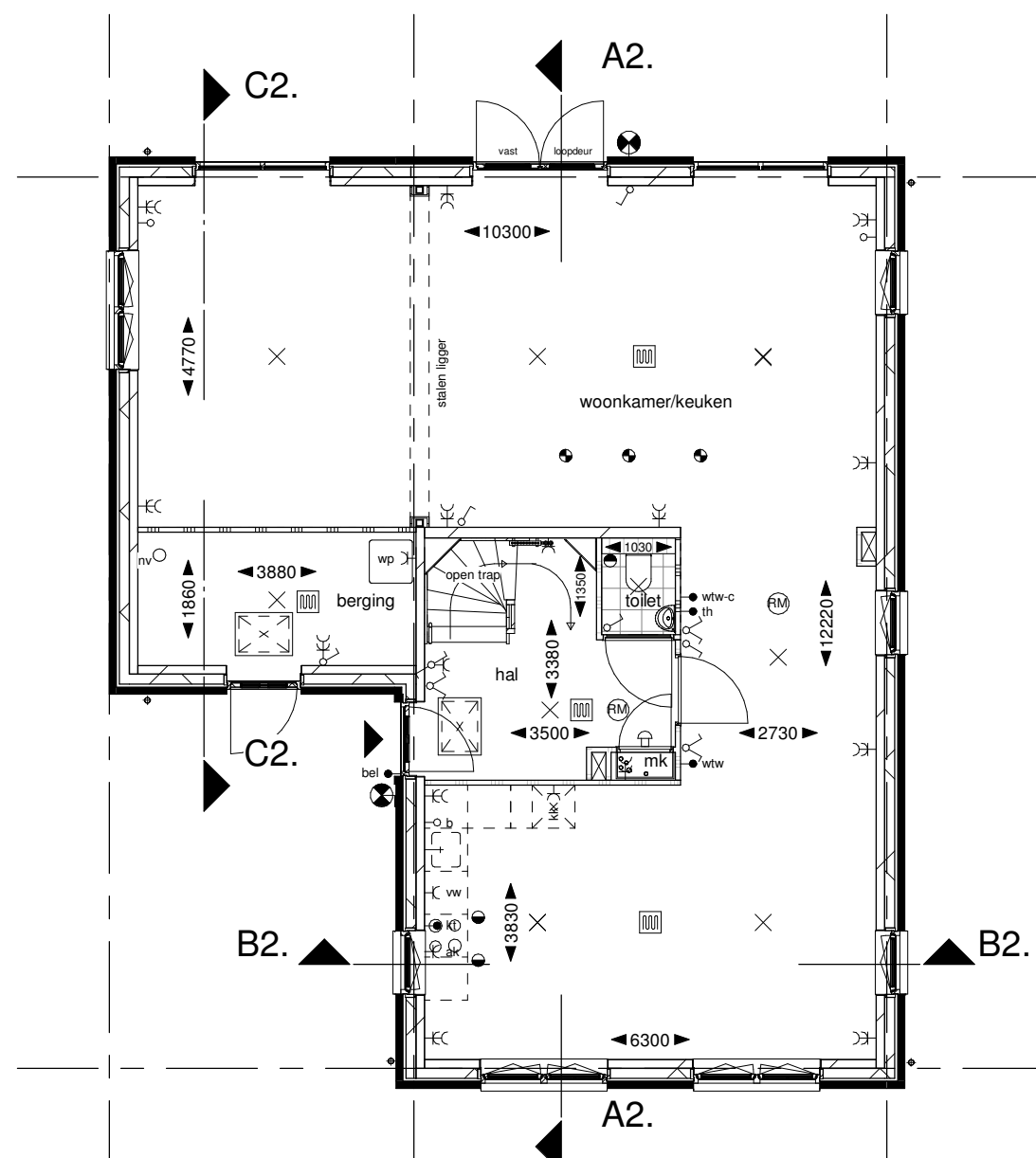
bnr. 3

Linker zijgevel



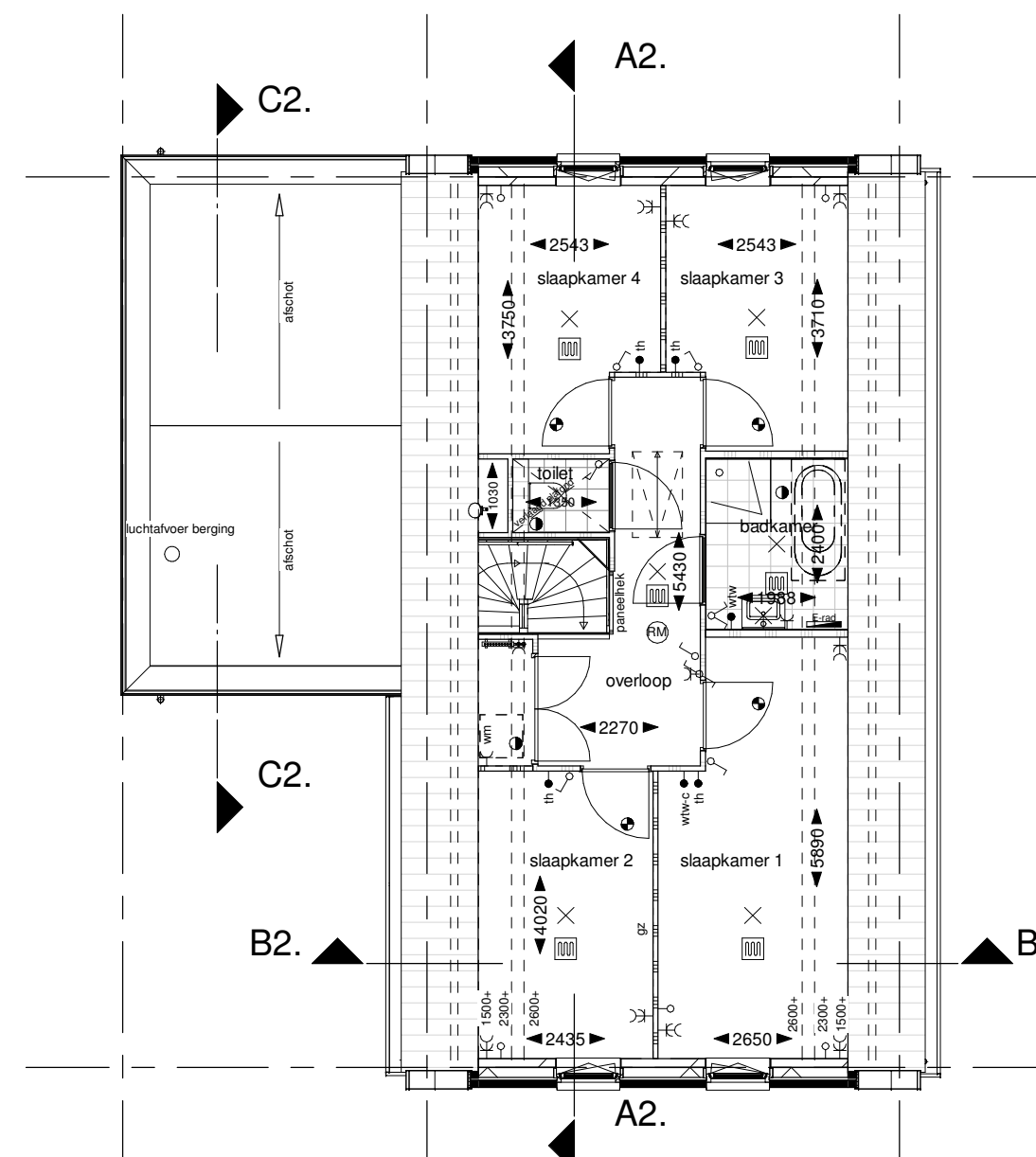
bnr. 3

Rechter zijgevel



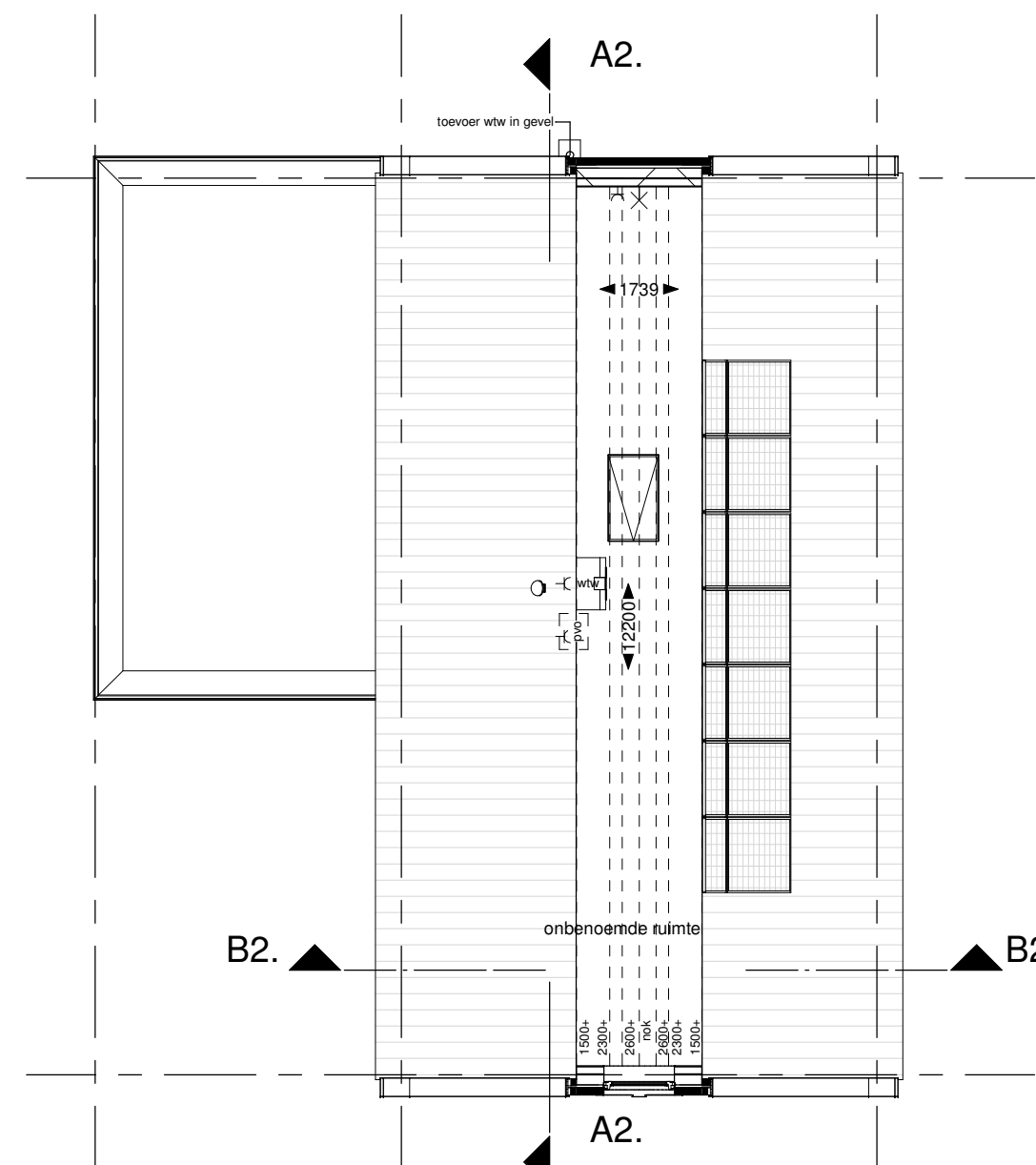
bnr. 3

Begane grond



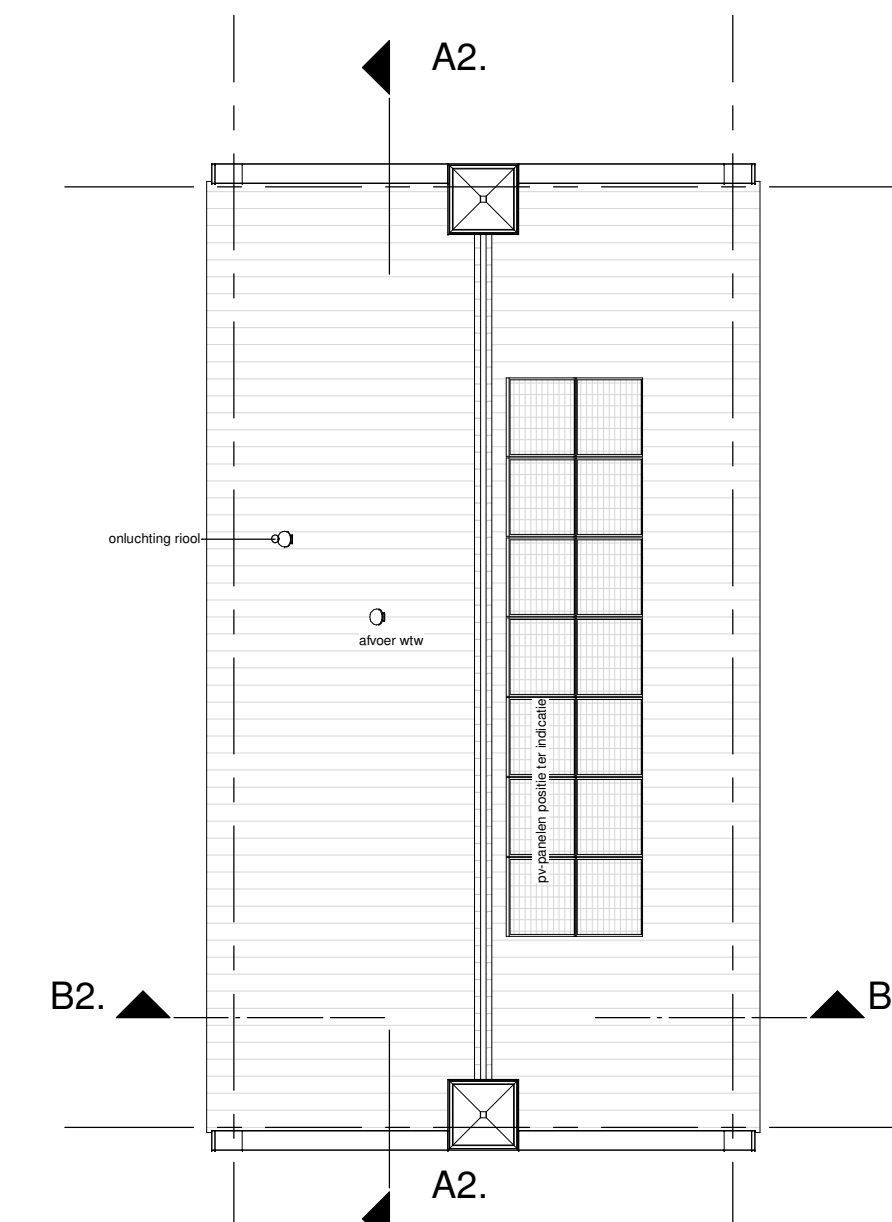
bnr. 3

Eerste verdieping



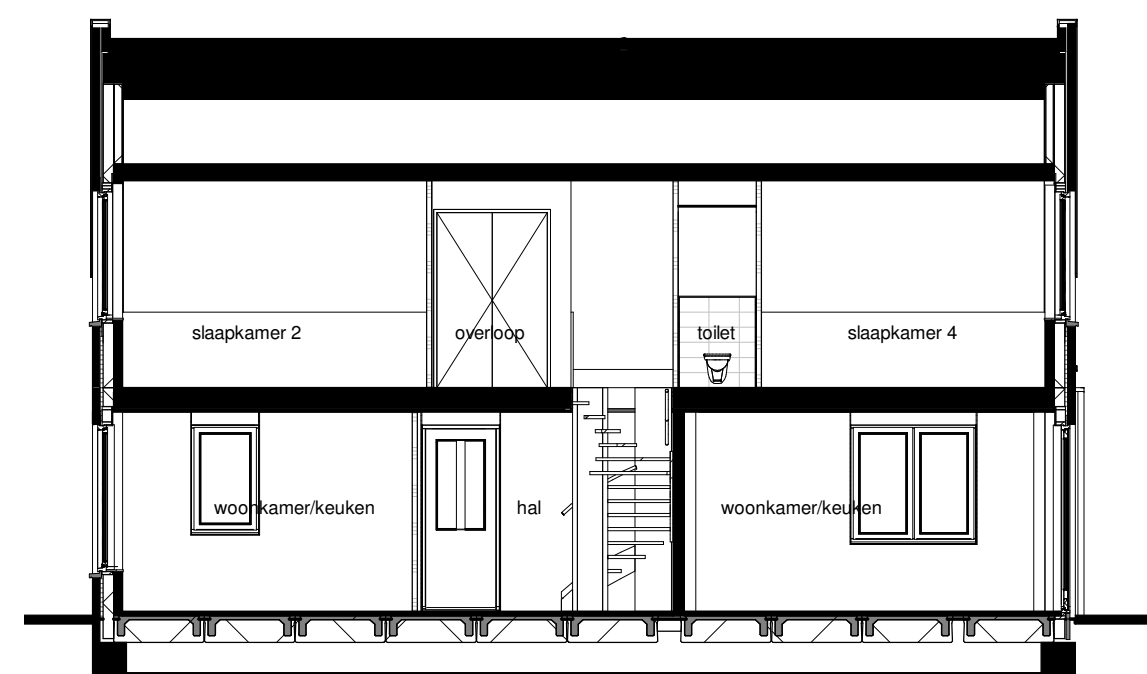
bnr. 3

Tweede verdieping



bnr. 3

Dakaanzicht



Doorsnede A2

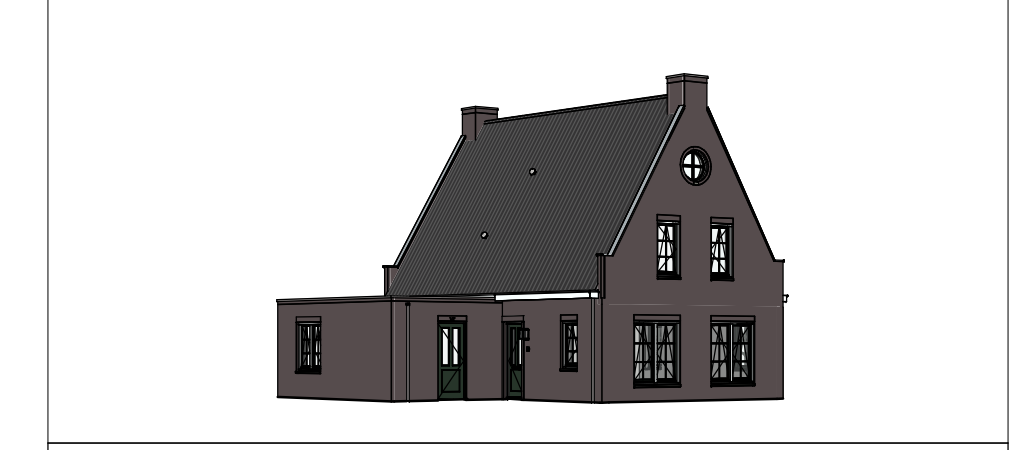


Doorsnede B2



Doorsnede C2

Renvooi		
▲ - entree woning		
■ - metselwerk blauw paars antiek	■ - metselwerk wit gemetseerd	■ - metselwerk koper roodbont
■ - metselwerk oranje genuanceerd	■ - metselwerk carbon	
■ - beton	■ - gipsblokken	■ - schacht
■ - kalkzandsteen	■ - isolatie	
Installaties		
○ - schel	● - schakelaar tbv. CO2 regeling	○ - afzuigpunt mech. vent.
● - beeldricker	◀ - enkele wandcontactdoos	○ - toevorpuut mech. vent.
● - aansluitpunt kooktoestel	◀ - dubbele wandcontactdoos	○ - natuurlijke ventilatie
○ - aansluitpunt boiler loos	opmerking: aansluitpunten wcd	■ - verdeler vloerverwarming
○ - aansluitpunt onbedraad	boven aansrecht op +1200mm	■ - vloerverwarming
◀ - enkele wandcontactdoos	○ - enkelpolige schakelaar	■ - opstelplaats PV omvormer
◀ - aansluitpunt koelkast	○ - dubbelpolige schakelaar	(indien benodigd)
◀ - aansluitpunt afzuigklap	○ - wisselschakelaar	■ - E-radiator
◀ - aansluitpunt vaatwasser	○ - thermostaat	wtw - wtw-unit
◀ - aansluitpunt wasdroger	○ - lichtpunt aan plafond	wp - warmtepomp incl. boiler
◀ - aansluitpunt warmtepomp	○ - lichtpunt aan wand	wm - opstelplaats wasmachine
◀ - aansluitpunt wtw-unit	○ - armatuur aan wand buiten	wd - opstelplaats wasdroger
● - schakelaar tbv. wtw-unit	○ - armatuur met sensor	○ - dakdoorvoer
	○ - rookmelder	
	○ - hemelwaterafvoer	



opdrachtgever:
Vink Ontwikkeling

project:
t' Lage Moordrecht

bladomschrijving:
Blok 2 / bnr. 3

Gevels, plattegronden en doorsneden

schaal: 1:100
A 22-06-2022
datum: 08-04-2022

D
E
F

werkt:
V2020-73

bladnr:
VT-02-01

Hanzeweg 15d 2803 MC Gouda tel: 0182-372983 info@vensterarchitecten.nl www.vensterarchitecten.nl

